

PROVA®

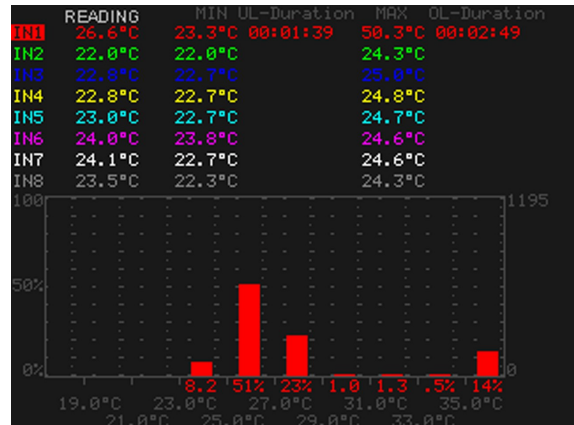
PROVA 830

可攜式彩色無紙記錄器



CE

統計資料 (長方條統計圖)



K 型熱電偶



特點:

- 可做為“多點溫度計”或“無紙記錄器”使用
- 5.7 吋彩色 TFT LCD (320 x 240) 附背光
- 8 個點的溫度量測與記錄 (°C/°F)
- 彩色圖形畫面可同時顯示八條曲線
- 同時顯示 8 個輸入的最大值 / 最小值 (max / min)
- 適用 11 種類型的熱電偶 (K, J, E, T, R, S, N, L, U, B, C 等)
- 採用方便的迷你溫度接頭
- 準確度 0.1% ± 1 °C (K 型熱電偶)
- 可設定每一輸入的上/下限警告值；超出上/下限警告值時會記錄時間
- 取樣率：8 輸入 / 1 秒
- 搭配鋰電池 (3400mAh) 能持續記錄 28 小時
- 使用 (標準) 2G SD 記憶卡，可儲存 3.8 年的資料
- 可由 PC 直接讀取 SD 記憶卡記錄資料
- 簡易的檔案管理功能 (讀取與刪除功能)

- 內建萬年曆與時鐘
- 可接受其他儀器的類比輸出
- 各個輸入為獨立設定 (熱電偶類形、上下限警告值、工程單位名稱等)
- 任何二個輸入間具有 350Vp-p 的輸入隔離保護
- 工程單位 (Engineering Unit, 可由使用者自行設定) 能與其他儀表 (如噪音計、濕度計、電流轉換器等) 的類比輸出 (-60 ~ 60 mV) 做結合
- 具硬拷貝 (hardcopy) 功能, 能將 LCD 螢幕資料儲存為記錄檔案
- 附配件包含: 熱電偶、記憶卡、電池等, 可讓使用者即時使用本儀器
- 顯示數位及類比資料 (長條圖)
- 統計資料 (長方條統計圖) 易於分析
- 曲線易於操作 (可隱藏或顯示選定的曲線)

電器規格: (23°C±5°C)

(熱電偶) 類型	°C		°F	
	範圍	準確度	範圍	準確度
K	-200 ~ -150	±3.0°C	-328 ~ -238	±5.4°F
	-150 ~ -100	±2.0°C	-238 ~ -148	±3.6°F
	-100 ~ 999.9	±0.1% ±1.0°C	-148 ~ 999.9	±0.1% ±1.8°F
	1000 ~ 1370	±0.2% ±1.0°C	1000 ~ 2498	±0.2% ±1.8°F
J	-200 ~ -100	±2.5°C	-328 ~ -148	±4.5°F
	-100 ~ 100	±1.5°C	-148 ~ 212	±2.7°F
	100 ~ 999.9	±0.1% ±1.0°C	212 ~ 999.9	±0.1% ±1.8°F
			1000 ~ 1832	±0.2% ±1°F
E	-150 ~ -100	±2.0°C	-238 ~ -148	±3.6°F
	-100 ~ 760	±0.1% ±1.0°C	-148 ~ 999.9	±0.1% ±1.8°F
			1000 ~ 1400	±0.2% ±1°F
T	-200 ~ -150	±3.0°C	-328 ~ -238	±5.4°F
	-150 ~ -100	±0.1% ±1.5°C	-238 ~ -148	±0.1% ±2.7°F
	-100 ~ 400	±0.1% ±0.5°C	-148 ~ 752	±0.1% ±0.9°F
R/S	0 ~ 100	±5.0°C	32 ~ 212	±9.0°F
	100 ~ 300	±3.0°C	212 ~ 572	±5.4°F
	300 ~ 999.9	±0.1% ±2.0°C	572 ~ 999.9	±0.1% ±3.6°F
	1000 ~ 1600	±0.1% ±2.0°C	1000 ~ 2912	±0.1% ±3.6°F
N	0 ~ 999.9	±0.1% ±1.0°C	32 ~ 999.9	±0.1% ±1.8°F
	1000 ~ 1300	±0.2% ±1.0°C	1000 ~ 2372	±0.2% ±1.8°F
L	-200 ~ 900	±0.1% ±1.0°C	-328 ~ 999.9	±0.1 % ±1.8°F
			1000 ~ 1652	±0.2 % ±1°F
U	0 ~ 600	±0.1% ±1.0°C	32 ~ 999.9	±0.1% ±1.8°F
			1000 ~ 1112	±0.2% ±1°F

B	600 ~ 999.9	$\pm 0.1\% \pm 2.0^{\circ}\text{C}$	1112 ~ 1831	$\pm 0.1\% \pm 3.6^{\circ}\text{F}$
	1000 ~ 1760	$\pm 0.1\% \pm 2.0^{\circ}\text{C}$	1832 ~ 3200	$\pm 0.1\% \pm 3.6^{\circ}\text{F}$
C	0 ~ 999.9	$\pm 0.1\% \pm 1.5^{\circ}\text{C}$	32 ~ 999.9	$\pm 0.1\% \pm 2.7^{\circ}\text{F}$
	1000 ~ 1760	$\pm 0.2\% \pm 1.5^{\circ}\text{C}$	1000 ~ 3200	$\pm 0.2\% \pm 2.7^{\circ}\text{F}$
mV	-10 ~ 60	$\pm 0.06 \text{ mV}$	-10 ~ 60	$\pm 0.06 \text{ mV}$
mV	-50 ~ -10	$\pm 0.1 \text{ mV}$	-50 ~ -10	$\pm 0.1 \text{ mV}$

一般規格:

LCD 螢幕:	5.7" TFT LCD (320 x 240) 附背光
電池:	可充電式鋰電池, 3400mAh (11.1V)
AC 變壓器:	DC Regulated 12V / 300mA 輸出 AC 110V 或 220V 輸入
電力消耗:	220mA (背光: 非常亮) 150mA (背光: 亮) 120mA (背光: 暗)
冷接點溫度補償準確度:	$\pm 0.5^{\circ}\text{C} / \pm 0.9^{\circ}\text{F}$
溫度係數:	0.01% of F.S. / $^{\circ}\text{C}$
任二個輸入間的輸入隔離保護:	350Vp-p
尺寸:	257(L) x 155(W) x 57(H) mm 10.1" (L) x 6.1" (W) x 2.2" (H)
重量:	1160g / 40.9oz (含電池)
操作環境:	$0^{\circ}\text{C} \sim 50^{\circ}\text{C}$, 85% RH
儲存環境:	$-20^{\circ}\text{C} \sim 60^{\circ}\text{C}$, 75% RH
標準配件:	可充電式鋰電池 (11.1V) x 1, AC 變壓器 x 1, USB 線 x 1, SD 卡 (2GB 或更大) x 1, 手提袋 x 1, 使用者手冊 x 1, 軟體光碟 x 1, 軟體手冊 x 1, K 型熱電偶 ($-50 \sim 200^{\circ}\text{C} / -58 \sim 392^{\circ}\text{F} \pm 0.75\%$): 1 公尺 x 7 條; 3 公尺 x 1 條
選配:	SDHC 卡 (8GB) 迷你接頭 (類比輸入) RS-232 對 USB 連接線 (光電式)

泰儀電子股份有限公司

地址: 台灣 23145 新北市新店區寶橋路235巷129號6樓之2

電話: 886-2-89191255

傳真: 886-2-89191489

E-mail: prova@ms3.hinet.net

網站: www.prova.com.tw